



PROGRAMA DE EDUCAÇÃO INTEGRAL – BA

COORDENAÇÃO DE EDUCAÇÃO INTEGRAL

Secretaria de Educação do Estado da Bahia

Prof^a Rowenna Brito

Programa de Educação Integral

- O ProEI tem como objetivo **contribuir para a formação do sujeito na sua integralidade e para sua emancipação humana e social**, visando consolidar a política da Educação Integral na Rede Estadual, a partir da ampliação do tempo e do currículo escolar para os estudantes da Educação Básica.
- O ProEI procura efetivar a integralização de diversos programas indutores da Educação em Tempo Integral (Ensino Médio Inovador e Mais Educação) e a sinergia de suas ações com vistas à melhoria da qualidade do ensino.

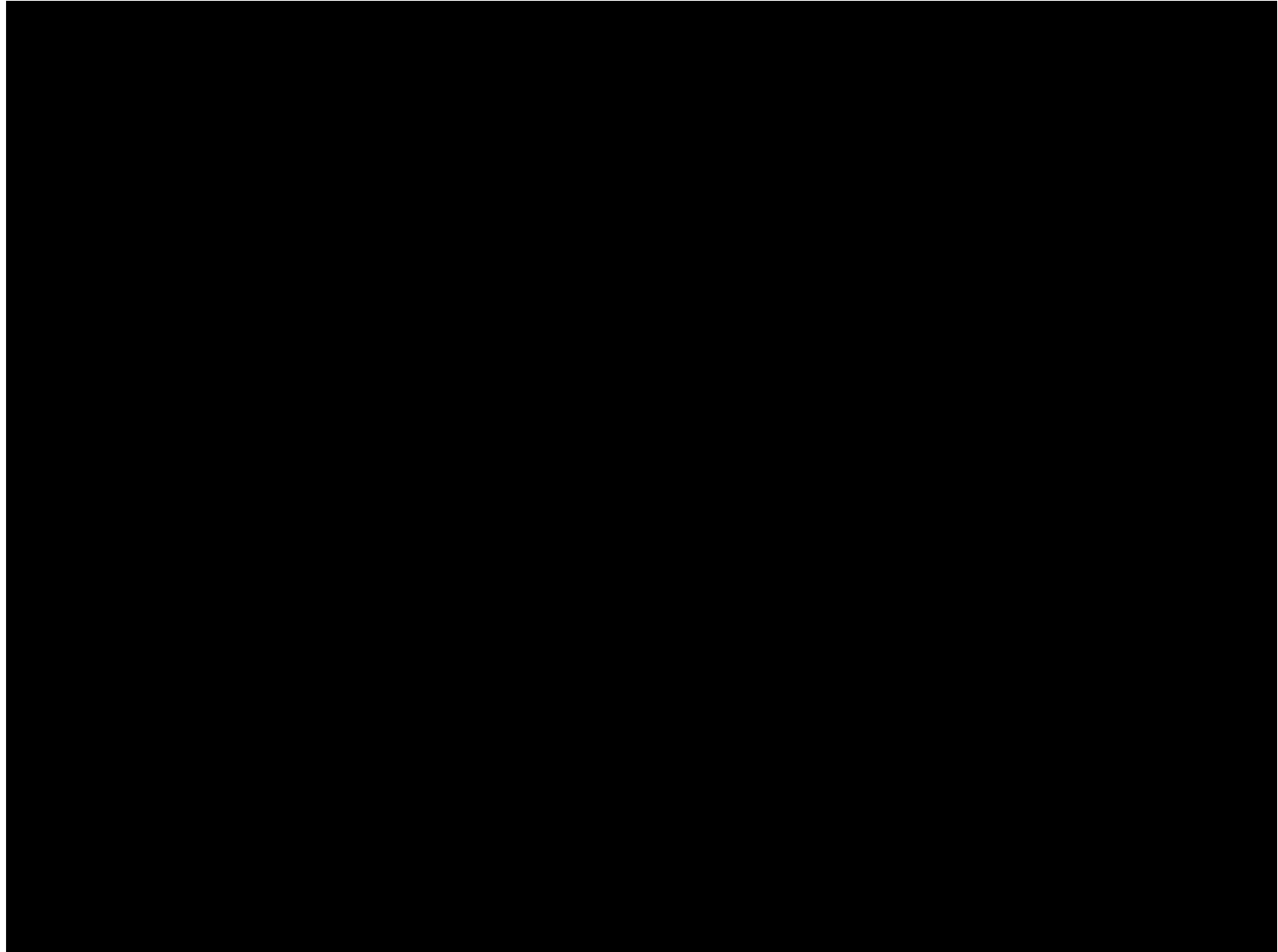
Fala das estudantes...

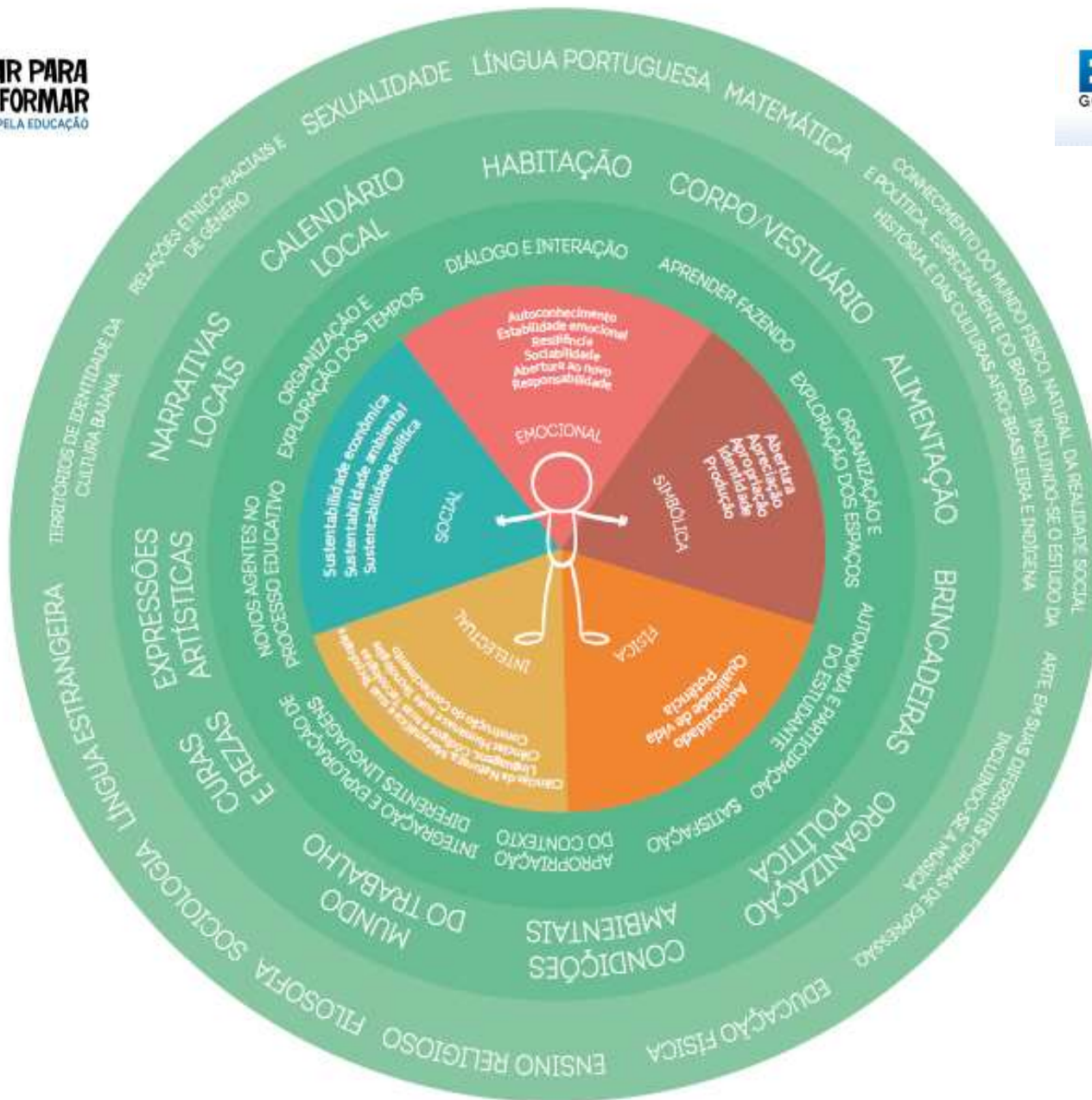


Fala das professoras...



Colégio Estadual Ypiranga





Números do ProEI

Atualmente 96 unidades escolares sendo:

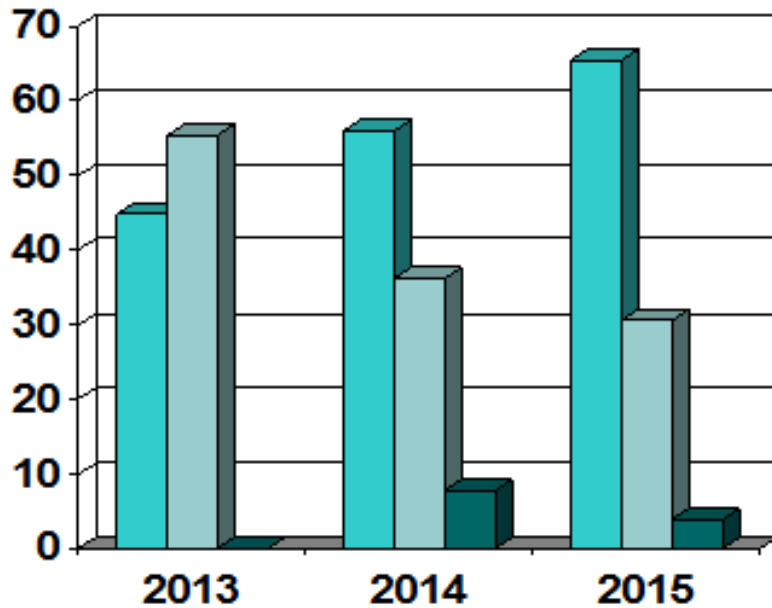
- 26 Salvador e Região Metropolitana (PROEI)
- 34 Interior (PROEI)
- 03 Complexos de Educação Integral
- 03 Centros de Atendimento
- 30 Educação Profissional

Dados atuais – 2016	
Estudantes	21.740
Escolas	66
Municípios	22
NRE	16

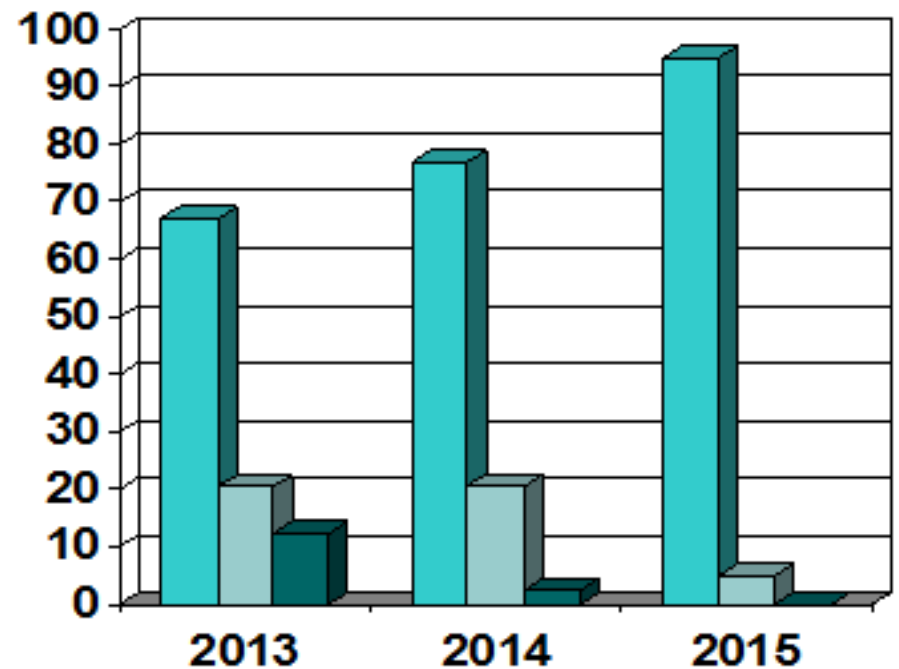
6.059 estudantes de Ensino Médio

Exemplo:

Salvador



Jequié



CE Antônio Sérgio Carneiro

CE Gilda Ramos

Fragilidades

- Reestruturação da matriz curricular;
- Formação de Professores e Equipes Gestoras;
- Recursos humanos;
- Condições estruturais das escolas.

Obrigada!!!

Rowenna Brito – Coordenadora
Estadual de Educação Integral

rowenna.brito@educacao.ba.gov.br

71 3115 0214